

# BARRIÈRE LEVANTE TÉLÉCOMMANDÉE



La barrière "SINUSMATIC" est adaptable en dimensions et en vitesse à la plupart des applications.

Sa particularité résulte de la **cinématique brevetée** de son renvoi d'angle qui transforme le mouvement circulaire continu du moto-réducteur en mouvement oscillant sinusoïdal 1/4 de tour.

Cette fonction, qui procure une auto-adaptation des facteurs couple et vitesse, autorise des **temps de manœuvres très courts**, sans choc aux extrémités de la course.

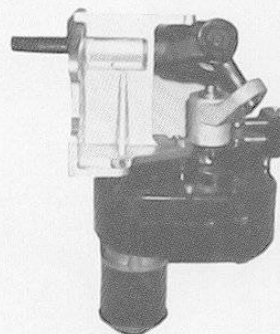
## SÉCURITÉ :

- Basse tension 12 volts.
- Réserve de marche par batterie incorporée (300 manœuvres).
- Irréversible en position ouverte et fermée.
- Radiocommande à codage digital (1024 combinaisons).
- Sécurité bi-directionnelle contre le bris de la lice.

## FIABILITÉ :

- Réducteur mécanique haut rendement.
- Mécanisme lubrifié à vie.
- Antenne radio noyée dans le chapeau en résine.
- Accès au mécanisme par outil spécial (inviolable).
- Maintenance aisée par conception bi-corps de la borne.

**Au cœur  
du système**



**Economique  
et facile à poser**



**ELLIPSE INDUSTRIE**

BOITE POSTALE 2 - 38330 MONTBONNOT  
TÉL. 76 52 28 28  
FAX 76 52 34 18

## SPÉCIFICATIONS TECHNIQUES

### ALIMENTATION :

- Jusqu'à 10 cycles/heure : transformateur 220/12 V, **Réf. LBC038.**
- Intensif : chargeur, **CHR001.**
- Solaire : **LAB530**, après étude.

Réserve de marche 300 manœuvres par batterie étanche.

### COMMANDE :

- Radio homologuée codée 1024 combinaisons, **Réf. ETR020.**
- Pédale pneumatique de sol autonome 5 ans, commande radio, **Réf. ETR050.**
- Détecteur à boucle magnétique, **Réf. ING21C.**
- Lecteur de badge, **Réf. LDB001 + BDG000.**
- Clavier codé filaire, **Réf. CLA001** ou radio, **Réf. CLR011.**
- Fermeture automatique temporisée (3S à l'∞).

### SÉCURITÉ :

- Par cellule photoélectrique dans le fût, **Réf. RHU011** et réflecteur, **Réf. WAB800.**
- Limiteur de couple électronique ajustable.

### OPTION ANTIVANDALISME :

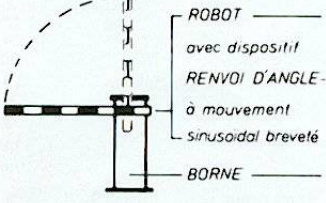
Moyeu articulé breveté à liberté 1/2 sphérique, **Réf. MAD000.**

**Remarque :** Dans le cas d'utilisation de 2 barrières synchronisées, ajouter à la référence de la 2<sup>e</sup> barrière la mention "Esclave".

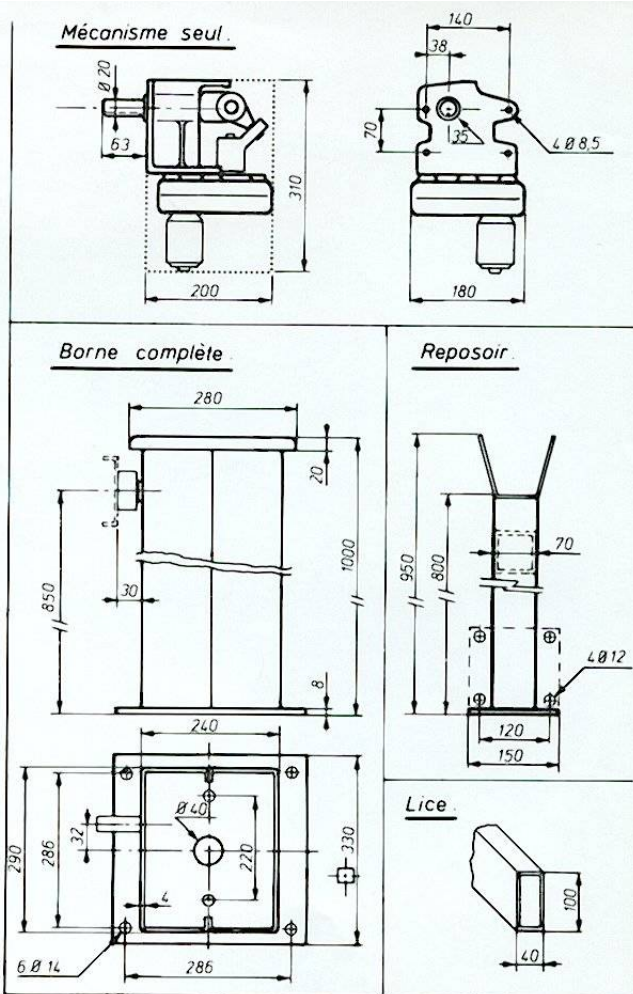
### MÉCANIQUE :

- Couple de sortie autorisé : 15 mKg.
- Borne tôle d'acier galvanisé revêtue peinture époxy (couleur standard rouge).
- Lice en aluminium. Longueur maxi : 4 mètres. Balisage réflectorisant normalisé rouge et blanc.
- Contre-poids d'équilibrage réglable.
- **Poids total :** 50 kg. Poids mécanisme seul : 9 kg.
- **Conditions climatiques :** -20°C + 70°C.
- **Étanchéité :** IP 549.

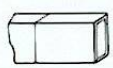






### CONFIGURATIONS POSSIBLES

Barrière levante	Longueur jusqu'à 2 m	Longueur jusqu'à 4 m
TEMPS D'OUVERTURE	3.5 sec.	7 sec.
BORNE COMPLÈTE (sans lice) <b>Réf. de base</b>	BRL 019	BRL 539
 <p>ROBOT avec dispositif RENOI D'ANGLE- à mouvement sinusoidal breveté BORNE</p>		<p><b>Pour commander,</b> ajouter à la <b>Réf. de base</b> les différentes options et accessoires d'alimentation commande sécurité</p>

Installateur agréé ou revendeur :



### ACCESSOIRES

	<b>LIS010</b>	Tube rectangulaire 100 x 40 balisé ou rond Ø 64 avec MAD000.
	<b>RPL010</b>	Reposoir de lice.
	<b>ETR020</b>	Emetteur radio 2 voies.
	<b>CLA010</b> ou <b>CLR011</b>	Clavier à code digital.
	<b>CTR001</b>	Contacteur à clés.
	<b>ING21C</b>	Détecteur à boucle électromagnétique.
	<b>RHU011</b> + <b>WAB800</b>	Cellule photoélectrique.
	<b>LDB</b>	Lecteur de badges.